

VOLCANO®

КОМПРЕССОР
АВТОМОБИЛЬНЫЙ



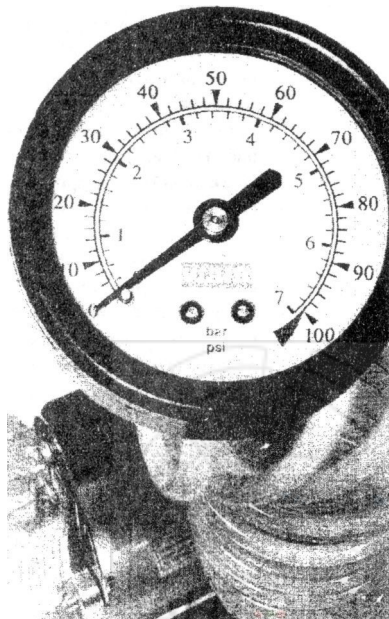
AUTO SET

AUTO SET

Благодарим Вас за покупку новой модели поршневого автомобильного компрессора VOLCANO 40043.

Компрессор предназначен для накачивания шин легковых и коммерческих автомобилей. Рабочее напряжение компрессора: +12В. Высокая производительность компрессора **VOLCANO 40043** делает возможным более широкое его применение. Компрессор может быть использован для накачивания надувных лодок, мячей, матраиев, проведения покрасочных работ и т.п.

Перед началом эксплуатации внимательно ознакомьтесь с руководством по применению.



ВНИМАНИЕ!

Не разбирайте устройство. Не ремонтируйте его самостоятельно. Для ремонта и обслуживания обращайтесь в сервисные центры

Не ставьте компрессор на неустойчивую опорную поверхность, берегите от падения

Берегите компрессор от попадания воды и иных жидкостей. Не допускайте работу компрессора под сильным дождем

Подключайте компрессор только к сети с постоянным током 12В

Не оставляйте устройство без внимания во время эксплуатации

Не прикасайтесь к корпусу компрессора после продолжительной работы. Корпус может нагреваться. Для транспортировки используйте специально предназначенную рукоятку

Не используйте компрессор во взрывоопасных средах

Компрессор оснащен системой защиты от перегрева, которая может автоматически активироваться при повторном включении устройства. В этом случае всегда отключайте компрессор от сети, не допускайте его перегрева

Для увеличения ресурса компрессора при эксплуатации используйте воздушный фильтр, входящий в комплект

РЕКОМЕНДАЦИИ ПО РАБОТЕ

1. Не превышайте допустимый уровень давления. За информацией обращайтесь к

- разделу «Технические характеристики» данного руководства
2. Не превышайте максимальное время непрерывной работы компрессора. За информацией обращайтесь к разделу «Технические характеристики» данного руководства
 3. Автомобильный компрессор оснащен автоматической системой защиты от перегрева. Система защиты отключит компрессор от питания, в случае если его температура поднялась выше допустимой, В случае если устройство самопроизвольно выключилось, не пытайтесь сразу возобновить его работу. Поставьте выключатель компрессора в положение OFF (выкл.), Система защиты автоматически возобновит работу устройства, когда его температура снизится. Дайте компрессору остыть в течение 15 минут, после чего можете продолжить использование
 4. При использовании компрессора рекомендуется оставлять двигатель автомобиля включенным. Это позволит предотвратить разрядку аккумулятора автомобиля. При работающем двигателе КПД компрессора увеличивается

ПОДГОТОВКА КОМПРЕССОРА К РАБОТЕ

Перед подсоединением шнура компрессора к аккумуляторной батарее Вашего автомобиля убедитесь, что переключатель установлен на позиции OFF. Соедините отрицательный зажим аккумулятора (черный) с отрицательной клеммой аккумулятора, а положительный зажим компрессора (красный) с положительной клеммой аккумулятора.

ВНИМАНИЕ!

Во избежание перегрева шланга следите за тем, чтобы он находился в расправленном состоянии.

ИСПОЛЬЗОВАНИЕ ВОЗДУШНОГО ФИЛЬТРА

В первоначальном упакованном состоянии воздушный компрессор находится без воздушного фильтра.

Установка воздушного фильтра:

1. Удалите временную красную защитную пломбу, освободив входное отверстие для воздуха, расположенное на внешней стороне поршневой камеры
2. Вверните воздушный фильтр (AF-0686) в это отверстие до упора. Не используйте дополнительные уплотнительные элементы и герметики.
3. Надавив на специальное отверстие (зажим воздушного фильтра), убедитесь в правильности установки и наличии фильтрующего элемента

Многофункциональный шланг - удлинитель.

Позволяет осуществлять следующие операции:

Накачивать шины воздухом

1. Наверните патрон на золотник шины
2. Убедитесь, что выпускной клапан «дефлятор» (deflator collar) не зафиксирован

3. Присоедините шланг к компрессору, включите компрессор. Когда нужный уровень давления будет установлен, выключите компрессор

Быстрое непрерывное выпускание воздуха из шин

1. Наверните патрон на золотник шины
2. Нажмите на клапан «дефлятор» (deflator coilar) по направлению к золотнику шины, чтобы зафиксировать его, поверните по часовой стрелке
3. Когда нужный уровень давления будет установлен, для отмены фиксации поверните рукоятку дефлятора против стрелки

Прерывистое выпускание воздуха из шин

1. Наверните патрон из золотник шины
2. Для уменьшения давления в шине надавите на клапан «дефлятор» (deflator collar) по направлению к золотнику шины
3. Чтобы прекратить выпускание воздуха, отпустите дефлятор

Изменение давления

1. При накачивании воздуха компрессором происходит постоянное измерение давления с помощью манометра
2. Для удобства измерения, манометр компрессора имеет две шкалы: bar = кг/см² = Атм., а также Psi = фунт/кв. дюйм
3. Примите во внимание, что в процессе накачивания воздуха по причине большой скорости его подачи, абсолютно точный отсчет показаний невозможен. Для получения точных показаний остановите работу компрессора

Дополнительные возможности

В комплектации компрессора **VOLCANO 40043** предусмотрен набор универсальных переходников, при помощи которых Вы можете использовать компрессор для накачивания велосипедных шин, резиновых лодок, матрацев, а также детских надувных игрушек и спортивных мячей.

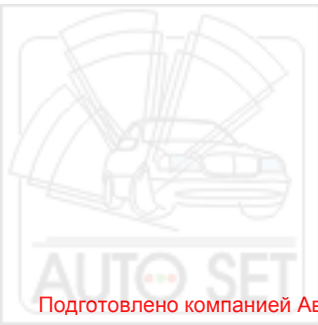
Для реализации данной функции следует привинтить к зажимному патрону подходящий переходник из набора.

МЕРЫ БЕЗОПАСНОСТИ

1. Автомобильный компрессор должен эксплуатироваться только с применением воздушного фильтра (AF-0686). Воздушный фильтр имеет фиксаторы для доступа к фильтрующему элементу, находящемуся внутри. Производительность автомобильного компрессора будет значительно снижена при использовании загрязненного фильтрующего элемента воздушного фильтра. Отслужившие фильтрующие элементы должны быть заменены перед началом следующей эксплуатации
2. Накачивать шины следует строго до уровня, рекомендованного производителями шин и автомобилей
3. Используйте только оригинальный шланг из комплекта поставки, который выдерживает давление 13,8 атм.
4. Регулярно протирайте от пыли и грязи ребра радиатора поршневой камеры, а также корпус электродвигателя

РЕМОНТ И ТЕХНИЧЕСКОЕ ОБСЛУЖИВАНИЕ

1. Компрессор оснащен системой, обеспечивающей постоянную смазку двигателя. Смазывать двигатель самостоятельно не рекомендуется
2. Все ремонтные работы должны осуществляться уполномоченными сервисными центрами



ВОЗМОЖНЫЕ НЕИСПРАВНОСТИ

| НЕИСПРАВНОСТЬ | ПРИЧИНА | УСТРАНЕНИЕ |
|---|--|---|
| Компрессор не включается | Источник питания выдает напряжение менее 10В | Проверить и заменить (зарядить) источник питания |
| | Источник питания выдает ток менее 1 5А | Проверить и заменить (зарядить) источник питания |
| | Сгорел предохранитель, установленный на кабеле питания | Заменить предохранитель в соответствии с максимальным током потребления |
| | Перегрелся электродвигатель | Удерживайте компрессор в выключенном состоянии около 1 5 минут, пока система защиты от перегрева не вернется в исходное положение |
| Частое срабатывание системы защиты от перегрева | Плохая вентиляция места работы компрессора, высокая температура окружающей среды | Переместите компрессор в проветриваемое место, где более низкая температура окружающей среды |
| | Система защиты от перегрева вышла из строя | Обратитесь в сервисный центр |

| | | |
|---|--|------------------------------|
| Чрезмерная вибрация и шум при работе | Изношен подшипник эксцентрика или вал электродвигателя | Обратитесь в сервисный центр |
| | Изношен цилиндр или поршневое кольцо | Обратитесь в сервисный центр |
| Поток воздуха заметно снижен, накачка до высокого давления невозможна | Изношен выходной клапан или поршневое кольцо | Обратитесь в сервисный центр |

ТЕХНИЧЕСКИЕ ХАРАКТЕРИСТИКИ

| | |
|-------------------------------------|---|
| Модель | VOLCANO 40043 |
| Напряжение | 12В |
| Допустимое напряжение | 10 - 13,5В |
| Максимальный ток потребления | 30А |
| Максимальное давление | 14 атм. (кг/см ²) |
| Тип мотора | Коллекторный двигатель постоянного тока |

| | |
|--|----------------------|
| Максимальный рабочий цикл (при температуре 23° С) | 30% (13/30 ед. раб.) |
| Время непрерывной работы (при температуре 23° С) | 40 мин. |
| Производительность | 72 а/мин. |
| Рабочая температура | - 40°С + 80°С |
| Система защиты от перегрева | Есть (+85° С) |
| Встроенный плавкий предохранитель | 40А |
| Алина кабеля питания | 2,4м |
| Алина шланга | 7,5м |
| Габаритные размеры | 28см*14см*20см |
| Масса | 4,6кг |

КОМПЛЕКТАЦИЯ:

1. **VOLCANO 40043** - компрессор высокого давления
2. Универсальный шланг - удлинитель с манометром (DF-006)
3. Воздушный фильтр (AF-0686)
4. Сумка для хранения и переноски
5. Переходники (3 шт).
6. Руководство по эксплуатации
7. Упаковочная коробка
8. Гарантийный талон

1. Воздушный фильтр
2. Радиатор поршневой камеры
3. Ручка для переноски
4. Выходной штуцер
5. Металлическая демпфирующая подставка
6. Корпус электромотора
7. Кабель с зажимами для подключения к аккумуляторной батарее
8. Плавкий предохранитель
9. Многофункциональный шланг - удлинитель
10. Манометр
11. Спускной клапан «дефлятор» (deflator collar)
12. Зажимной патрон

